



## ***STATION DE GONFLAGE VELOS / VOITURES / MOTOS***





## SCHEMAS DE RACCORDEMENT ELECTRIQUE :

Faire arriver le câble d'alimentation 230V – 50Hz (N, Ph et Terre) par le dessous de la station et le brancher sur l'interrupteur différentiel 30mA + borne de Terre comme indiqué ci-dessous.

Puissance du compresseur d'air : 1100 Watts



Câble du  
compresseur d'air



## SCHEMAS DE RACCORDEMENT PNEUMATIQUE :



Tuyau d'air avec  
raccord rapide clipsé  
sur compresseur d'air

Mettre la plaque de mousse isophonique au dessus du compresseur comme indiqué sur la photo ci-dessous :







**EMBOUT DE GONFLAGE UNIVERSEL :** Votre station de gonflage est équipée de 2 embouts de gonflage : 1 pour les voitures et motos et 1 pour les vélos (valves presta et schrader).



**Tête de gonflage  
Schrader pour les  
voitures et motos**

**Tête de gonflage  
universel pour les  
vélos (Presta et  
Schrader)**

L'embout de gonflage est monté sur un flexible de 11m sur enrouleur à cliquet. Le flexible se bloque en position sortie lorsqu'on entend le début des cliquets. Pour le ré-enrouler, il faut tirer dessus pour sortir des cliquets puis le lâcher et l'accompagner jusqu'à ce qu'il rentre entièrement dans la station.





Un crochet elliptique est installé sur la porte latérale de la station. Il sert au rangement du flexible de gonflage vélos.



**Crochet elliptique sur porte latérale  
de la station (ne sert que pour le  
flexible de gonflage vélo)**

## **MAINTENANCE PREVENTIVE :**

**Compresseur d'air :** Purger toutes les semaines la cuve du compresseur d'air (vous référer à la notice du compresseur d'air).Après avoir vider la cuve d'air, il faut le débrancher de la station, le sortir de la station et le purger. De l'eau marron (couleur rouille) risque de couler. Il s'agit de la condensation due à la compression de l'air. Purger au-dessus d'un récipient pour ne pas salir le sol.

**En cas de panne, veuillez contacter le service après-vente ALTINNOVA au +33 (0)4 77 52 32 88**

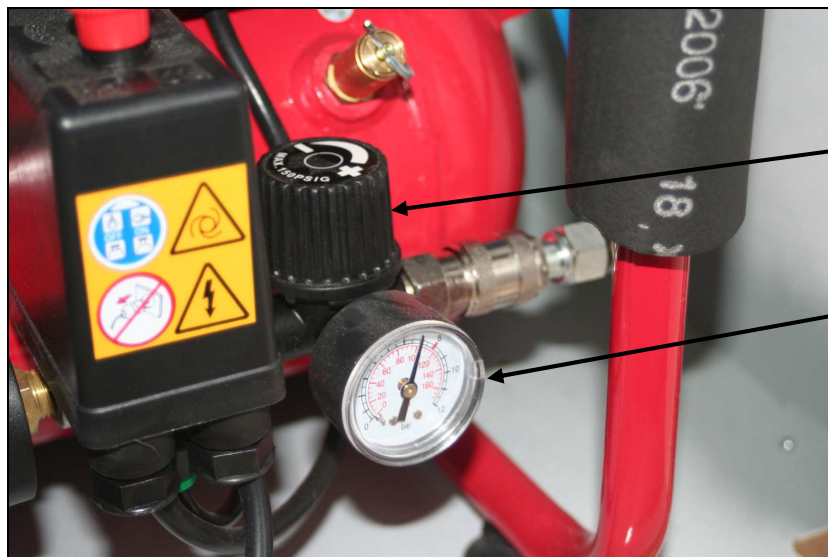
**ALTINNOVA SAS**  
*Parc Les Plaines – 1 Rue des Noues*  
**42160 BONSON**  
**FRANCE**  
*Tel : +33 (0)4 77 52 32 88*  
*Fax : +33 (0)4 27 40 75 46*  
[www.altinnova.com](http://www.altinnova.com)



## Réglage de la pression des bornes de gonflage voiture / vélo ALTAO®

### 1) Réglage de la pression en sortie du compresseur d'air :

Tourner la molette noire ou rouge dans le sens + ou – pour afficher une pression de 6 bars maximum sur le petit manomètre du compresseur (à côté de la molette noire)



Molette noire  
ou rouge

Manomètre  
réglé à 6 bars  
maxi.

### 2) Réglage de la pression en sortie du filtre régulateur d'air :

Tirer vers le haut la molette rouge du filtre régulateur et tourner dans le sens + ou – pour afficher une pression de 5.5 bars maximum sur le petit manomètre du filtre régulateur. Une fois la pression bien réglée, repousser vers le bas la molette rouge.

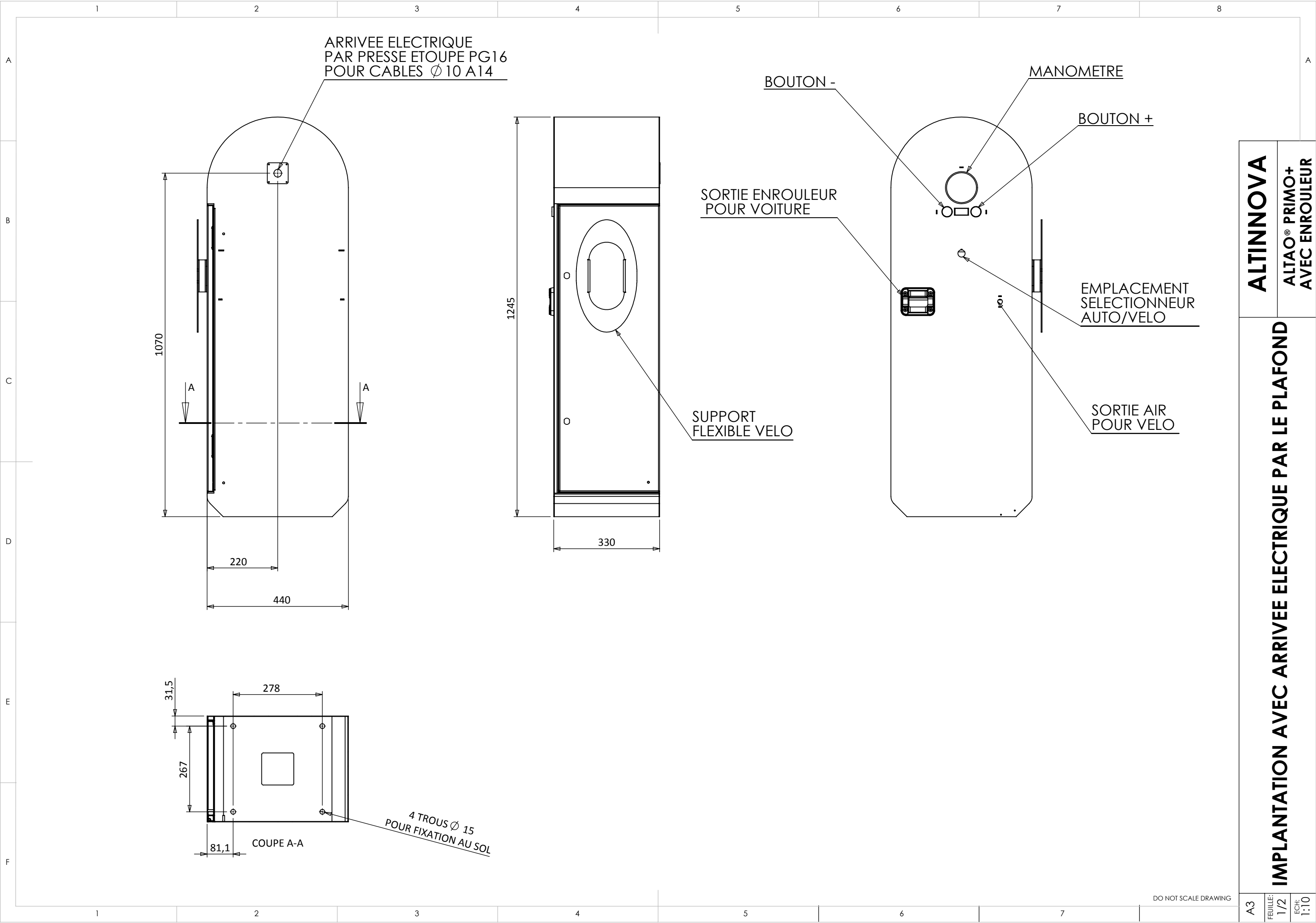
**Attention : Ne surtout pas monter au dessus de 6 bars. Risque d'endommager le « manomètre 0-6 bars » du boîtier de commande en façade de la borne de gonflage.**



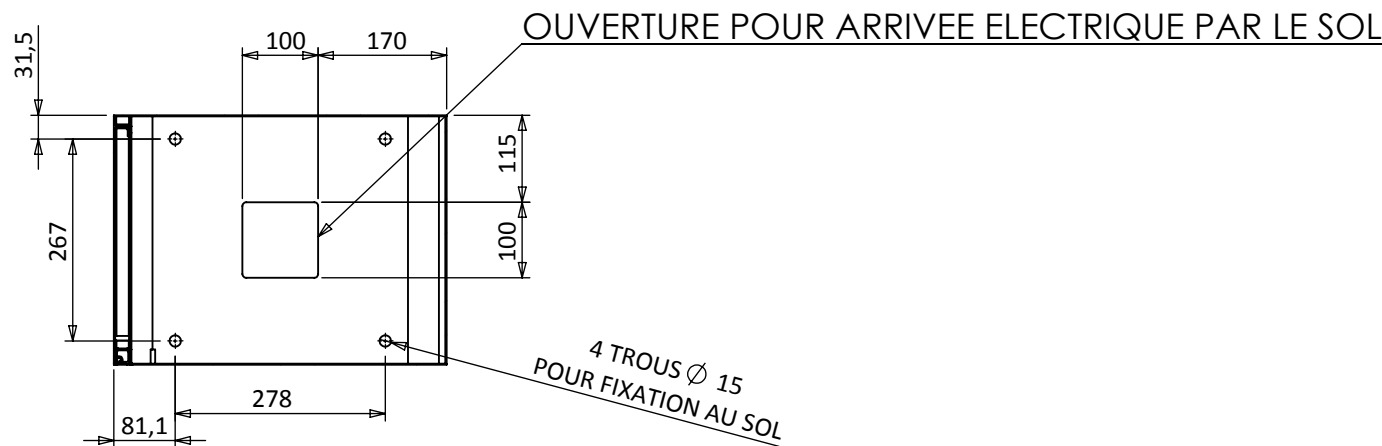
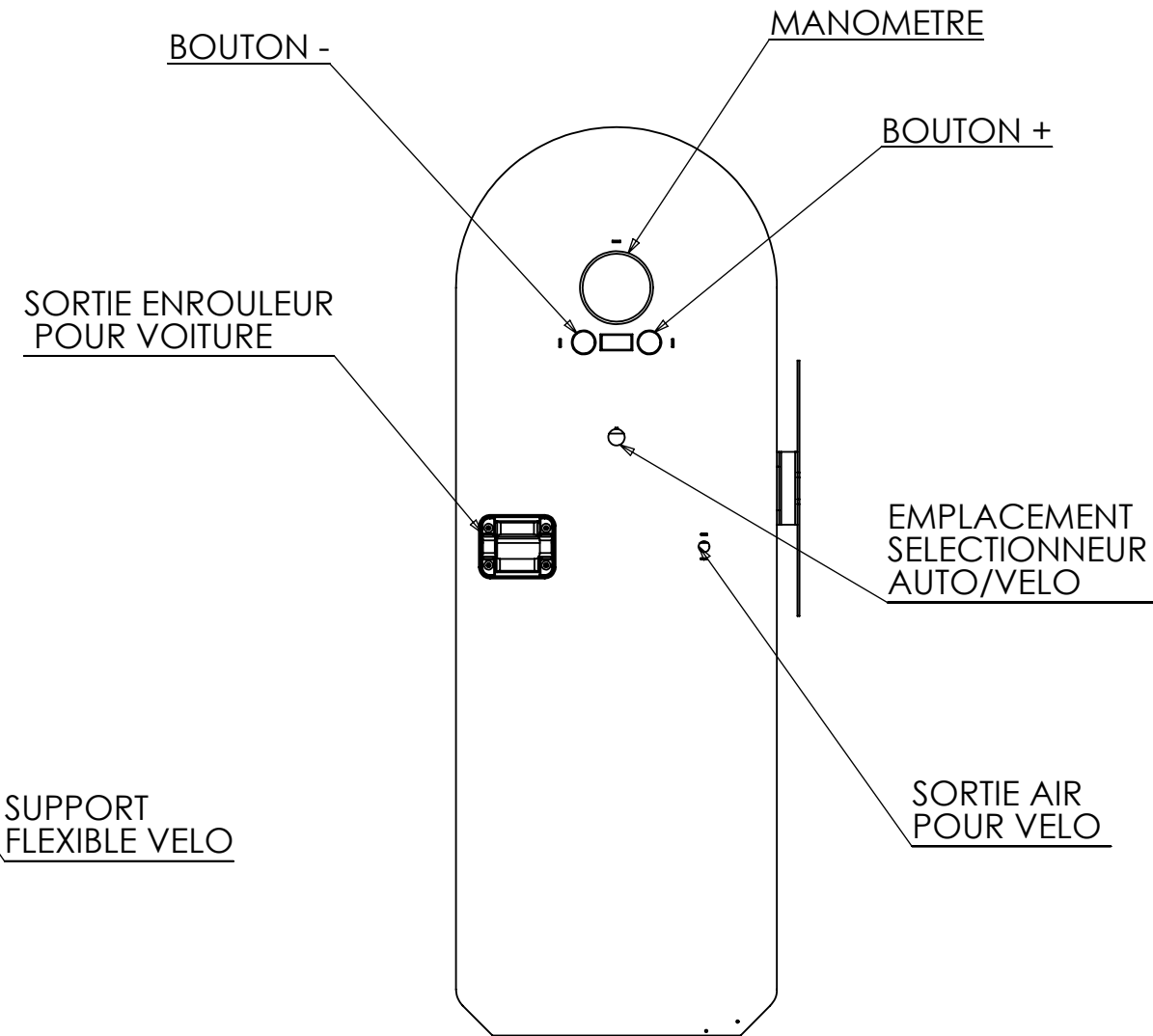
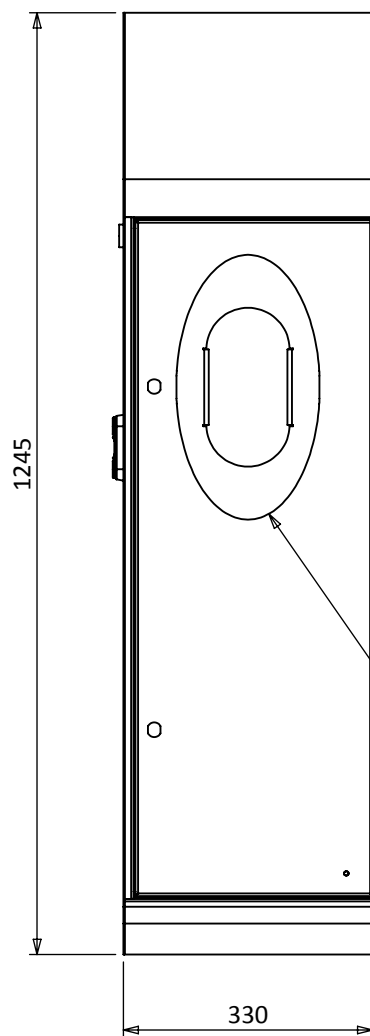
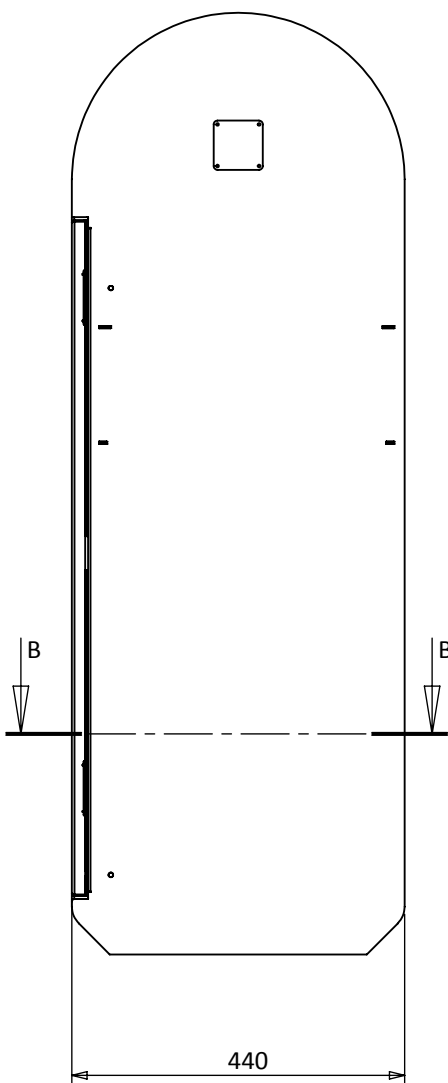
Molette rouge

Manomètre  
réglé à 5.5 bars  
maxi.





A3	FEUILLE:	1/2	ECH:	1:10
	DO NOT SCALE DRAWING			
<b>ALTINNOVA</b>				
<b>ALTAO® PRIMO+ AVEC ENROULEUR</b>				
<b>IMPLANTATION AVEC ARRIVEE ELECTRIQUE PAR LE PLAFOND</b>				



COUPE B-B

A3	IMPLANTATION AVEC ARRIVEE ELECTRIQUE PAR LE SOL			
FEUILLE:	ALTINNOVA			
2/2	ALTAO® PRIMO+ AVEC ENROULEUR			
ECH:				
1:10				