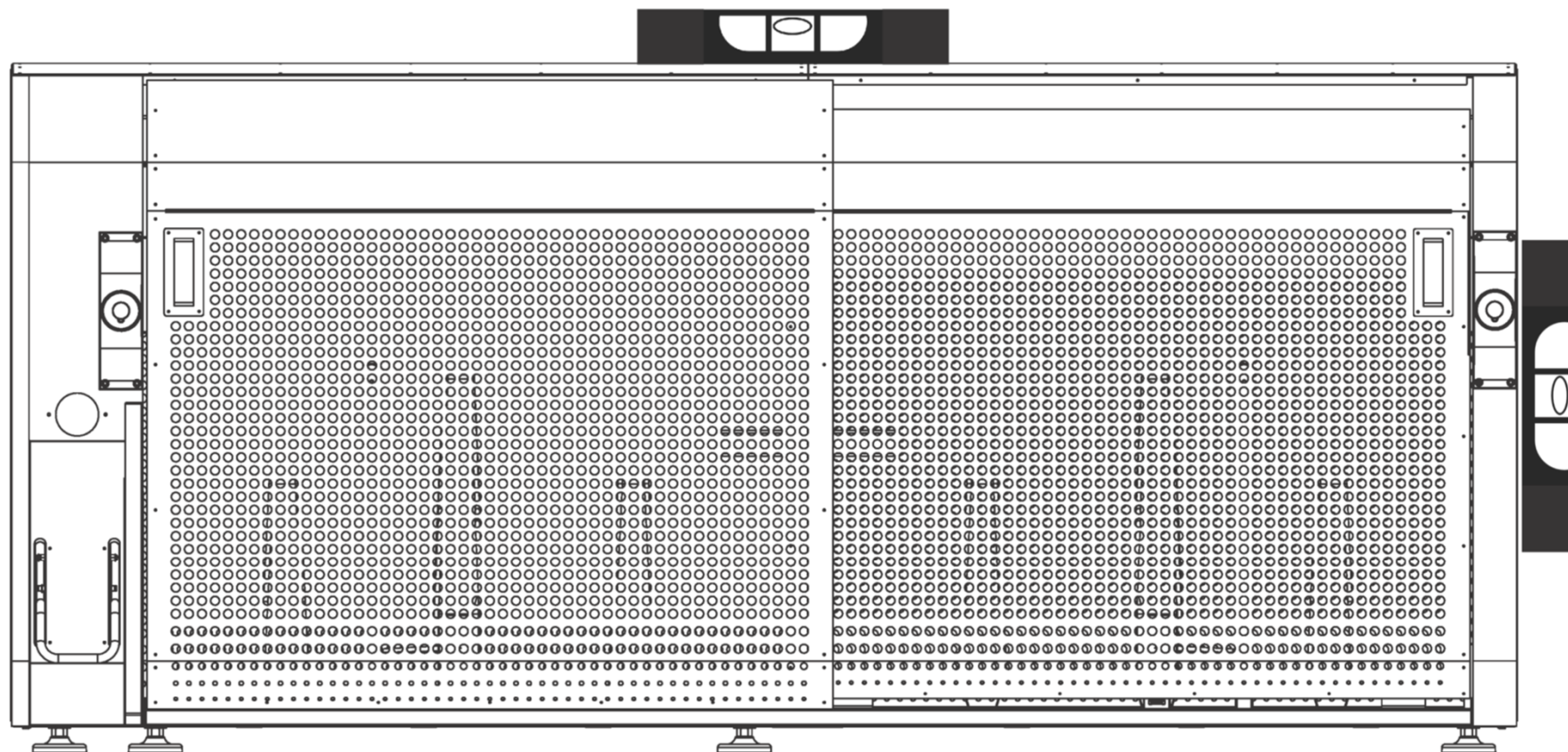


Notice de pose – Altao Pod



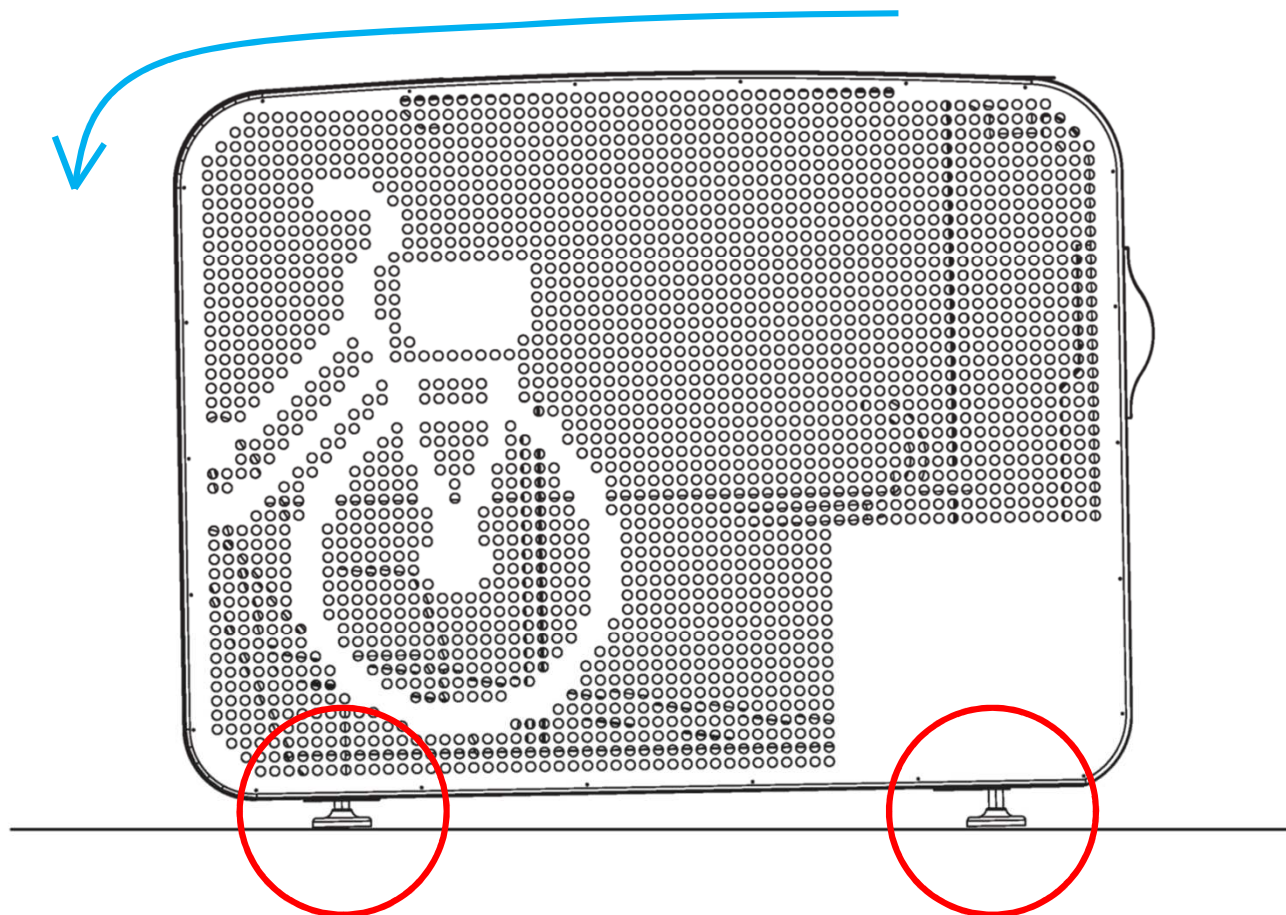
1) Réglage des niveaux

Régler les pieds du Pod afin que celui-ci soit de niveau
(hauteur et longueur)



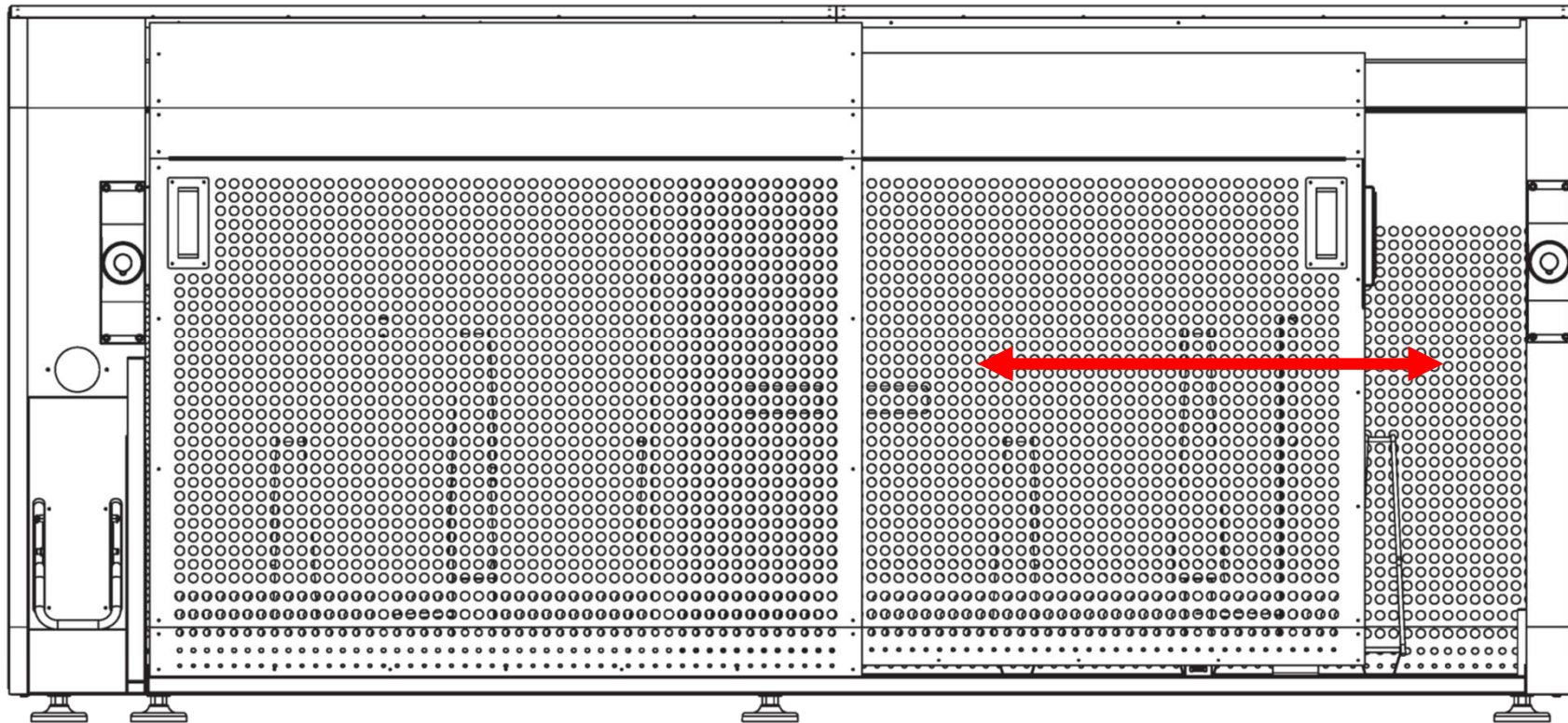
1) Réglage des niveaux

Les pieds arrières doivent être plus courts que les pieds avant afin de créer une pente pour l'écoulement de l'eau vers l'arrière du Pod



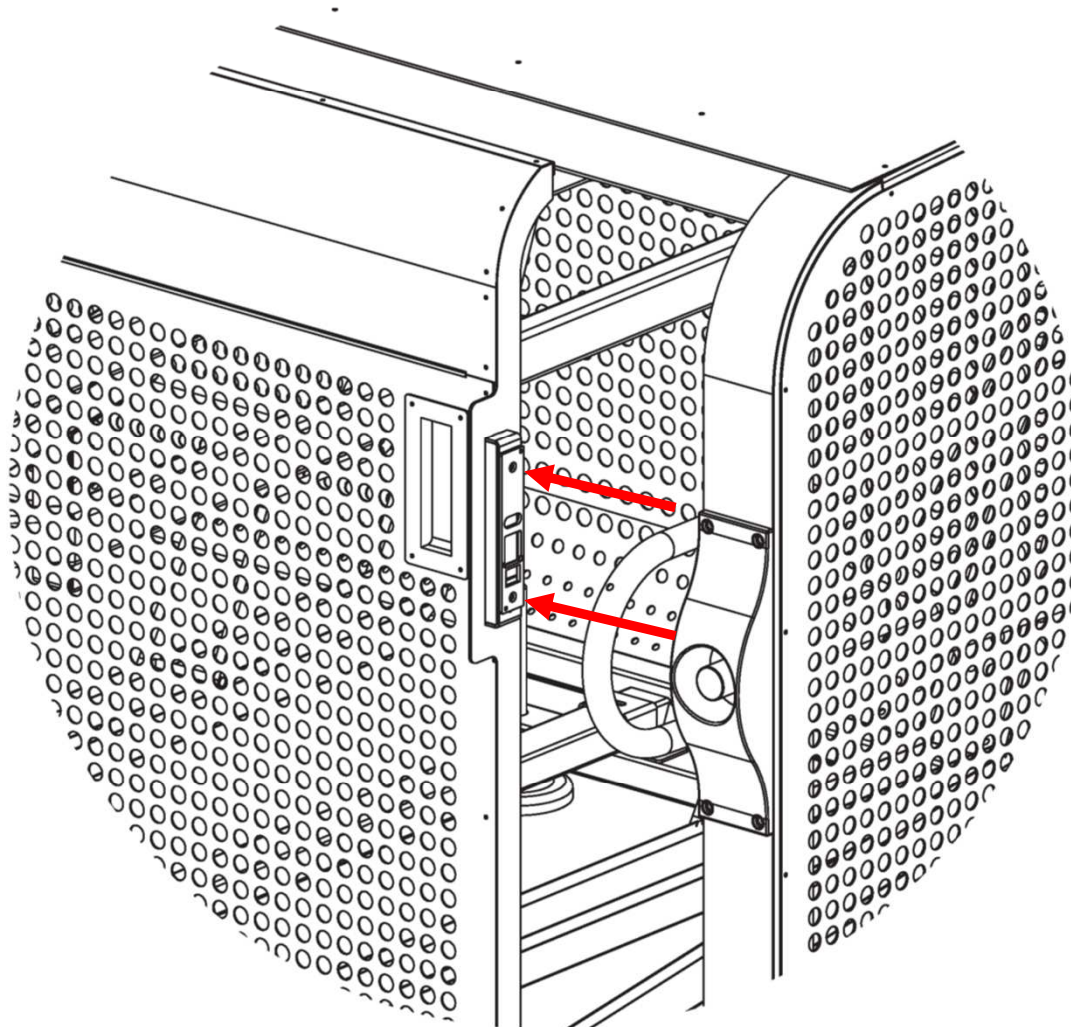
2) Vérification des portes

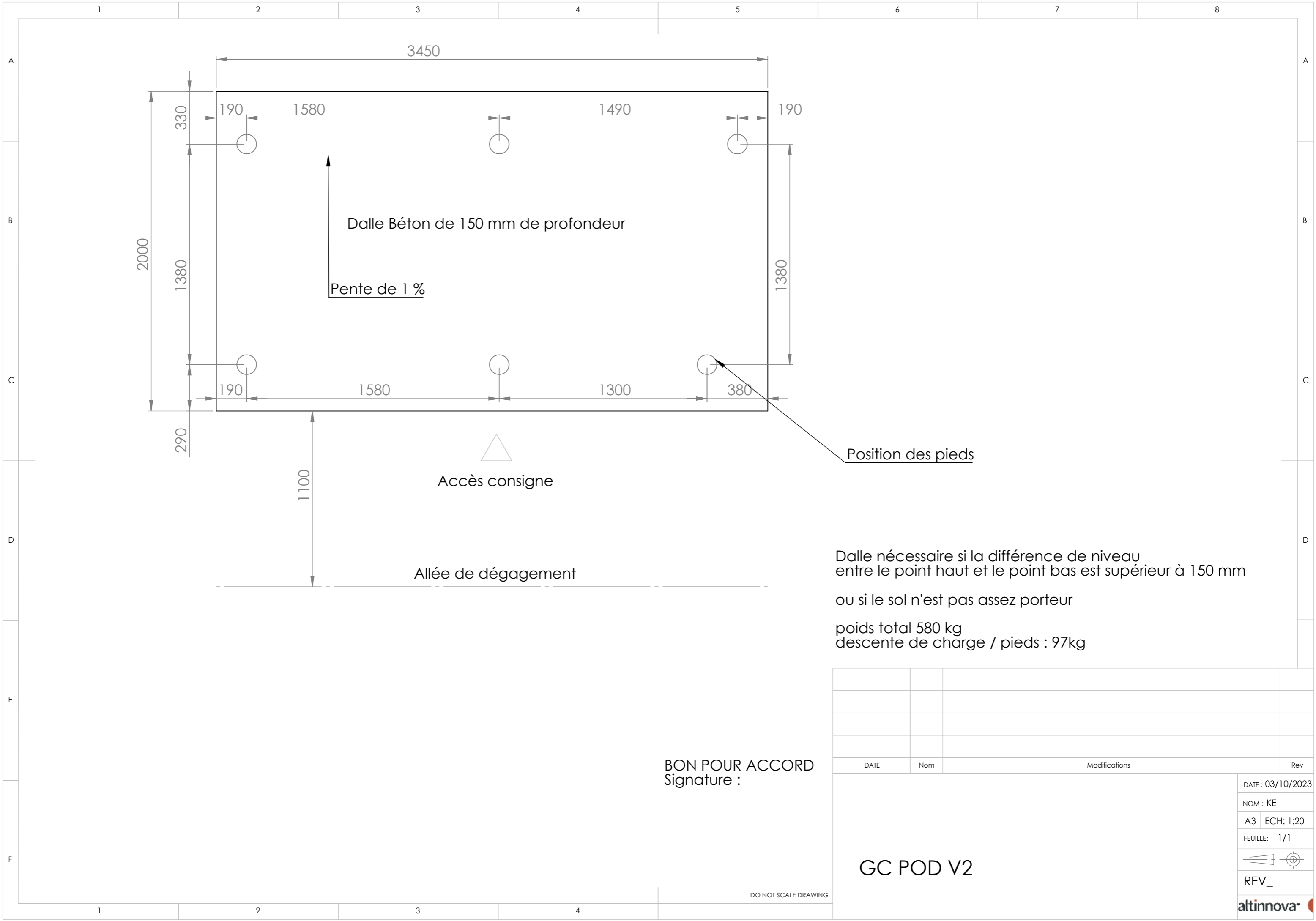
Vérifier que les portes coulissent bien et qu'elles ne s'ouvrent et ne se ferment pas d'elles-mêmes. Si c'est le cas, il faut jouer sur les hauteurs des pieds avants.



3) Réglage des gâches des portes

Lors de la fermeture des portes, régler la hauteur de la gâche afin que la serrure soit bien engagée. Une fois la bonne hauteur déterminée, fixer la gâche avec des rivets.





Dalle nécessaire si la différence de niveau
entre le point haut et le point bas est supérieur à 150 mm
ou si le sol n'est pas assez porteur
poids total 580 kg
descente de charge / pieds : 97kg

BON POUR ACCORD
Signature :

DATE	Nom	Modifications	Rev
GC POD V2			DATE : 03/10/2023
			NOM : KE
			A3 ECH: 1:20
			FEUILLE: 1/1
			REV_
			altinnova

DO NOT SCALE DRAWING