

NOTICE D'INSTALLATION OPTIMA V10



Traitement du produit en fin de vie / Treatment of the product at end of life

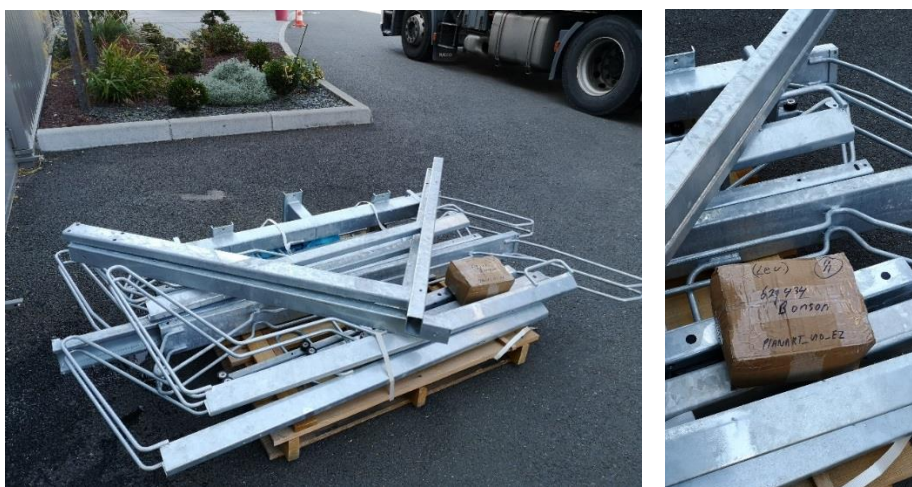
Contactez les filières spécialisées de proximité ou contactez-nous pour réaliser cette prestation de services.

Contact proximity specialized channels or contact us to perform this service delivery

SOMMAIRE

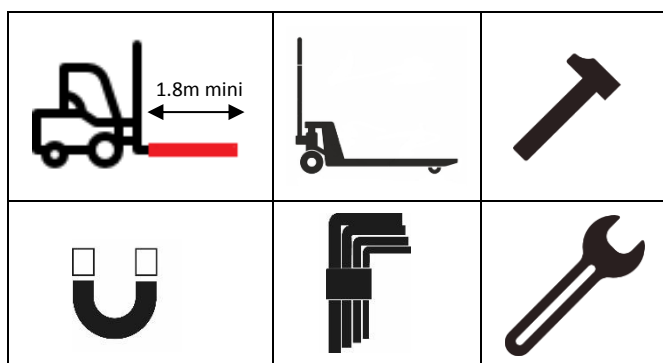
CONDITIONNEMENT	3
OUTILLAGE NECESSAIRE	3
IMPLANTATION.....	3
ETAPE 1 : MONTAGE STRUCTURE	4
ETAPE 2 : MONTAGE DES PLACES BASSES	8
ETAPE 3 : MONTAGE DES PLACES HAUTES	11
ETAPE 4 : REGLAGE RAIL COULISSANT	16

CONDITIONNEMENT



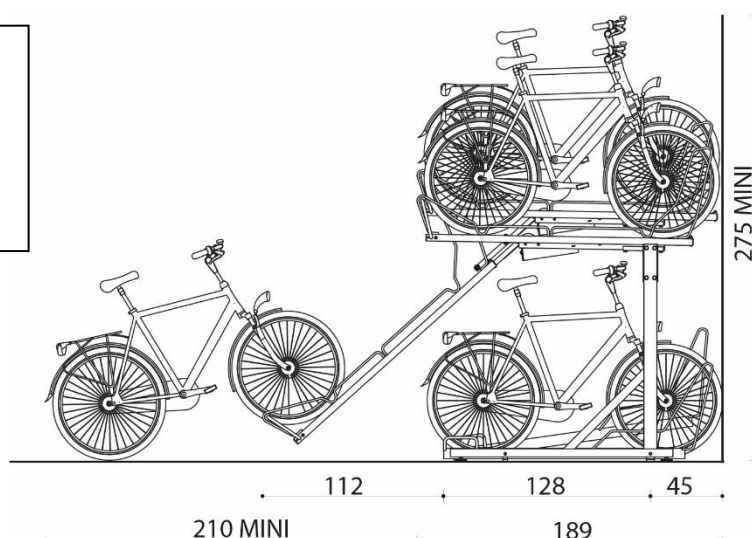
Palette avec pièces et carton de visserie.

OUTILLAGE NECESSAIRE



IMPLANTATION

HAUTEUR SOUS PLAFOND MINIMUM : 2.75 M
 ALLEE DE CIRCULATION MINIMUM : 2.1 M
 LE RACK DOIT ETRE AU MINIMUM A 20 CM
 D'UN MUR A DROIT ET A GAUCHE
 DEMARER LE MONTAGE **TOUJOURS** PAR UNE
 PLACES BASSE EN BAS A GAUCHE

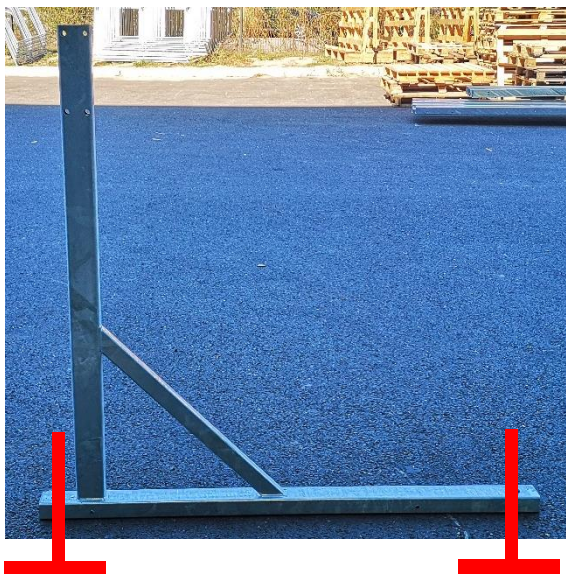


ETAPE 1 : MONTAGE STRUCTURE

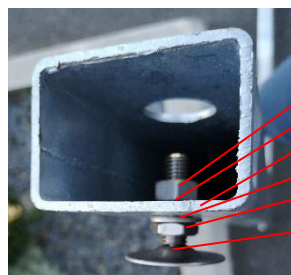
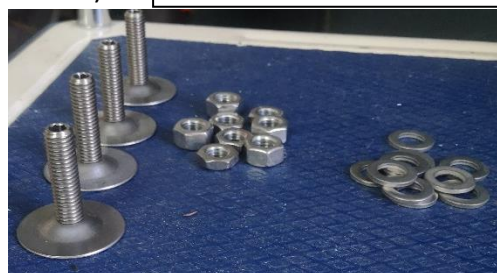


MONTAGE DES PIEDS SUR LA STRUCTURE

FAIRE PENCHER LA STRUCTURE VERS L'ARRIERE (COTE MUR)



4x pied réglable
4x écrou hexagonal bas M12
4x écrou hexagonal M12
8x rondelle M12

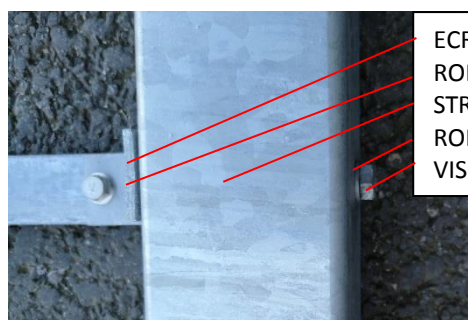


ECROU H
RONDELLE
STRUCTURE
RONDELLE
ECROU BAS
PIED

MONTAGE DE LA STRUCTURE BASSE



PLACES ETAGE BAS BASSE (1^{ER} PLACE EN BAS A GAUCHE) QUELQUE SOIT LA LONGUEUR ET LA REPARTION DU RACK



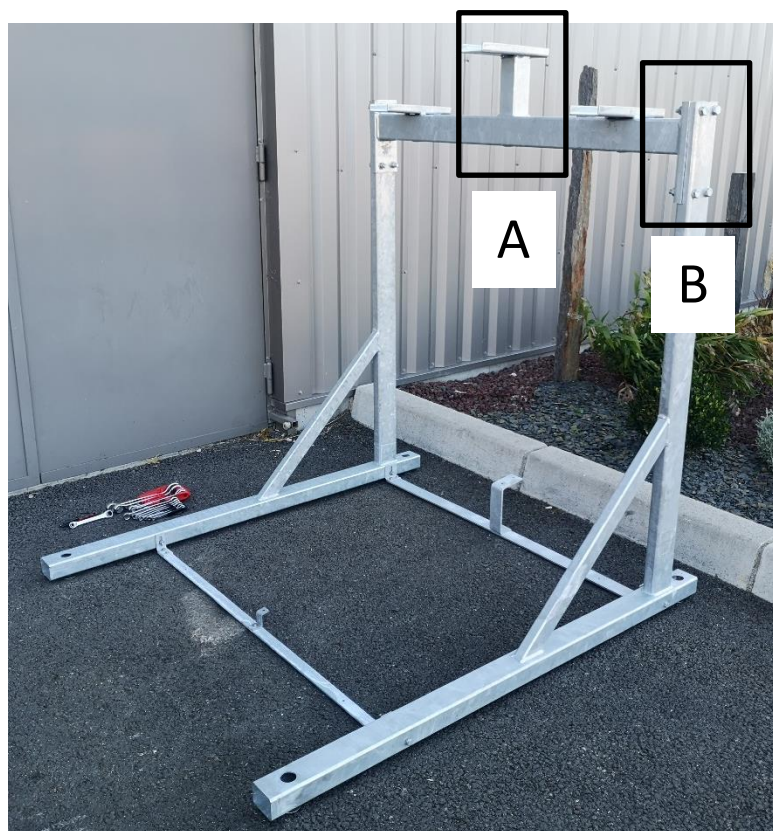
ECROU H
RONDELLE
STRUCTURE
RONDELLE
VIS



4 x vis tête H M8x90
4x écrou hexagonal M8
8x rondelle M8

NE PAS SERRER LES VIS

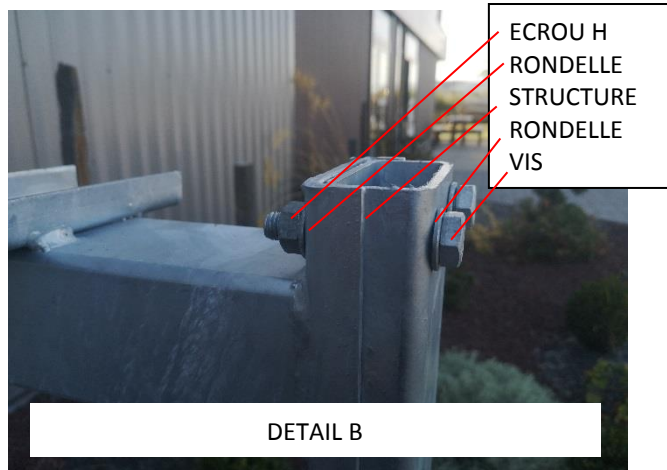
MONTAGE DE LA STRUCTURE HAUTE



PARTIE LONGUE A L'AVANT



DETAIL A



ECROU H
RONDELLE
STRUCTURE
RONDELLE
VIS

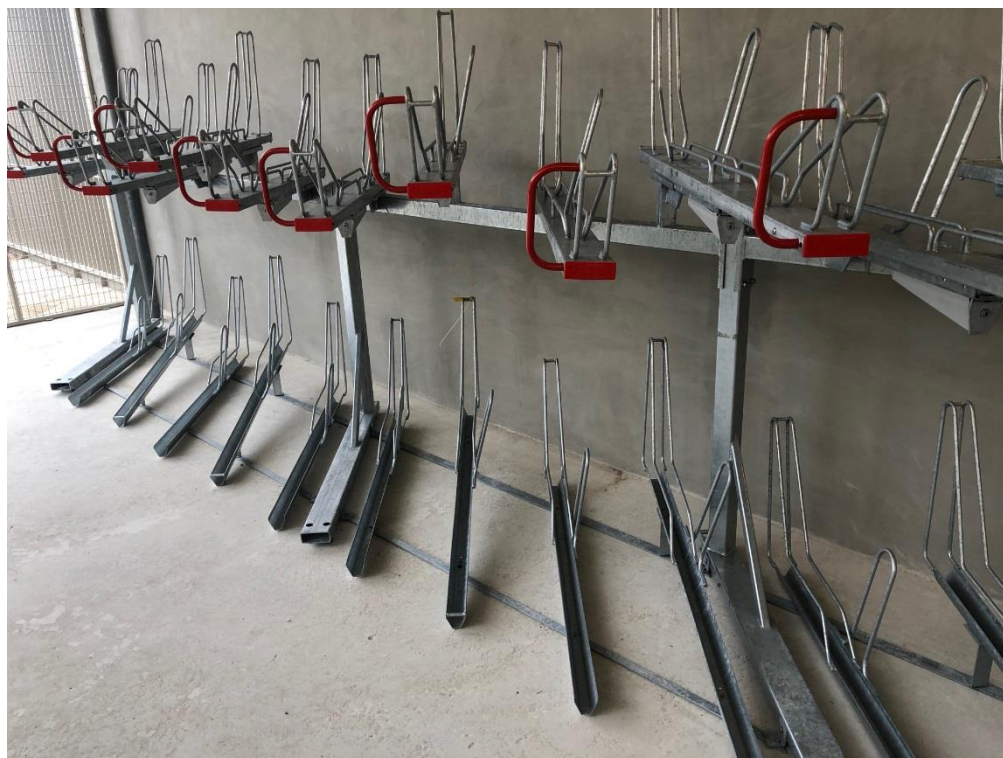
DETAIL B

8x vis tête H M12x70
8x écrou hexagonal M12
16x rondelle M12



NE PAS SERRER LES VIS

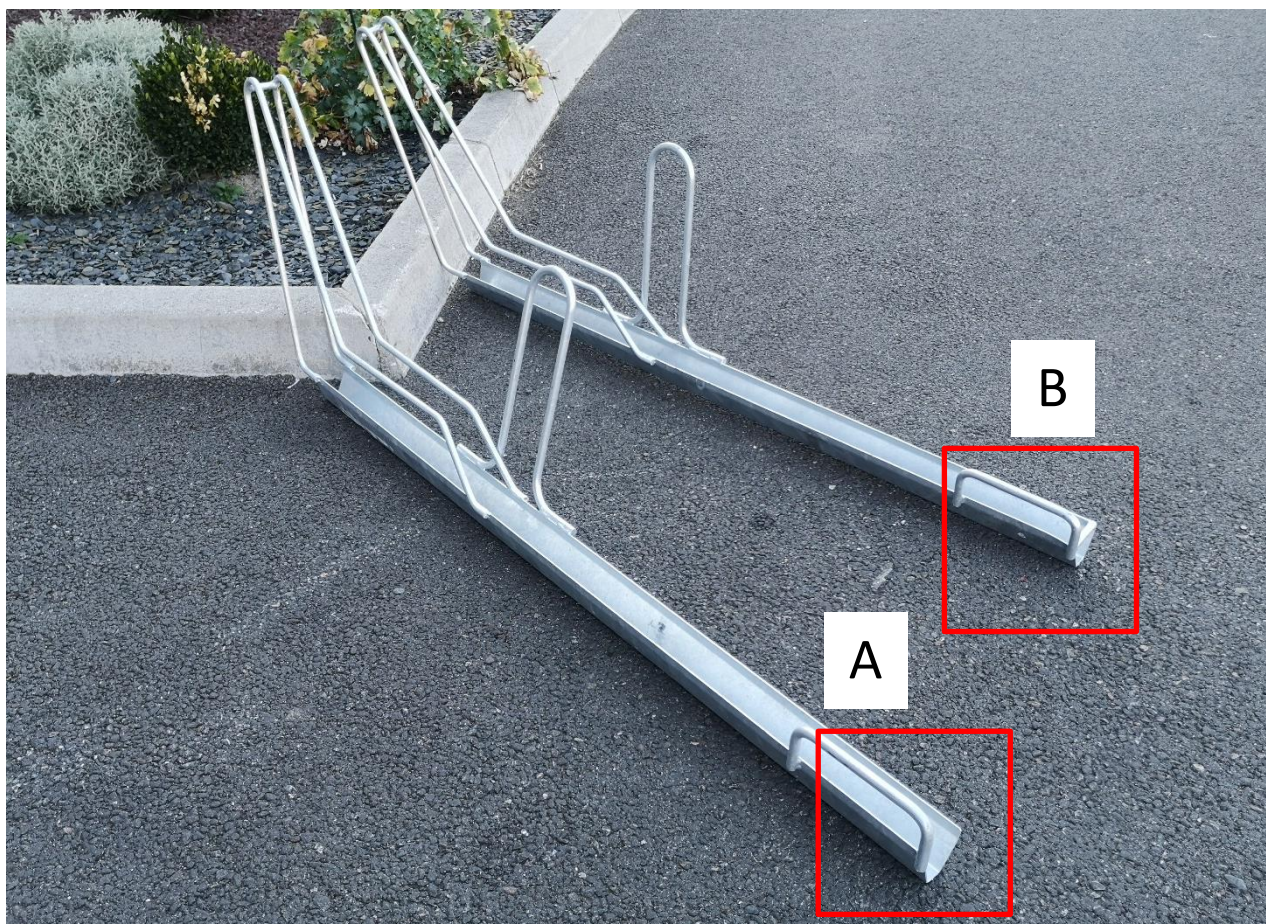
OPTION RACK EN EPI



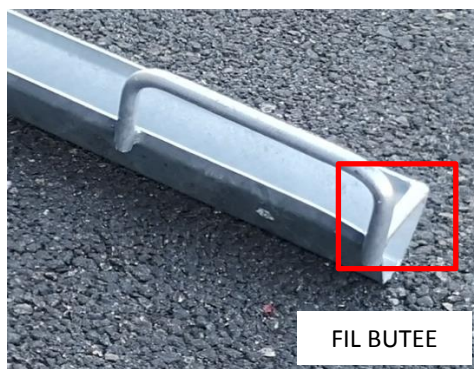
Les barres basses se montent
comme ceci, elles ne vont pas
dans le même trou



ETAPE 2 : MONTAGE DES PLACES BASSES



PLACE ETAGE BAS BASSE
DETAIL A



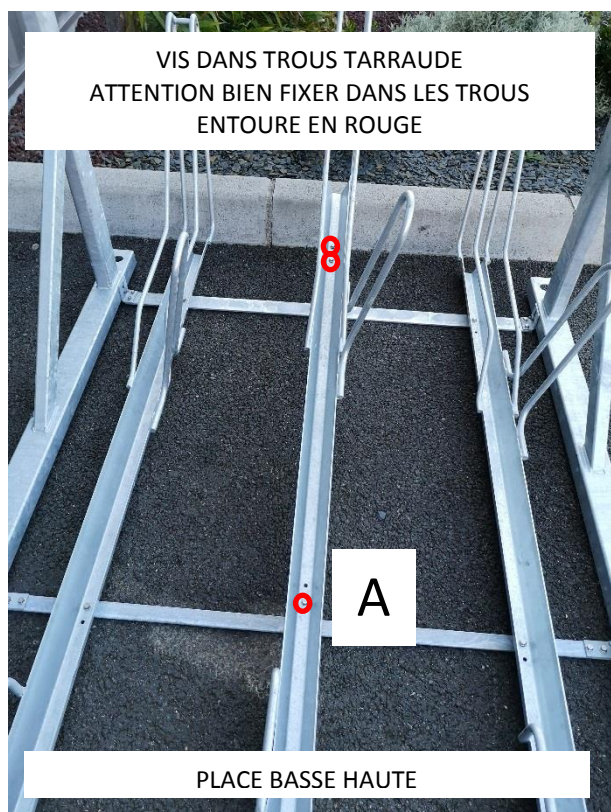
PLACE ETAGE BAS HAUTE
DETAIL B



7x vis tête H à embase
nervurée M6x12
1x écrou hexagonal M6



VIS DANS TROUS TARRAUDE
ATTENTION BIEN FIXER DANS LES TROUS
ENTOURE EN ROUGE



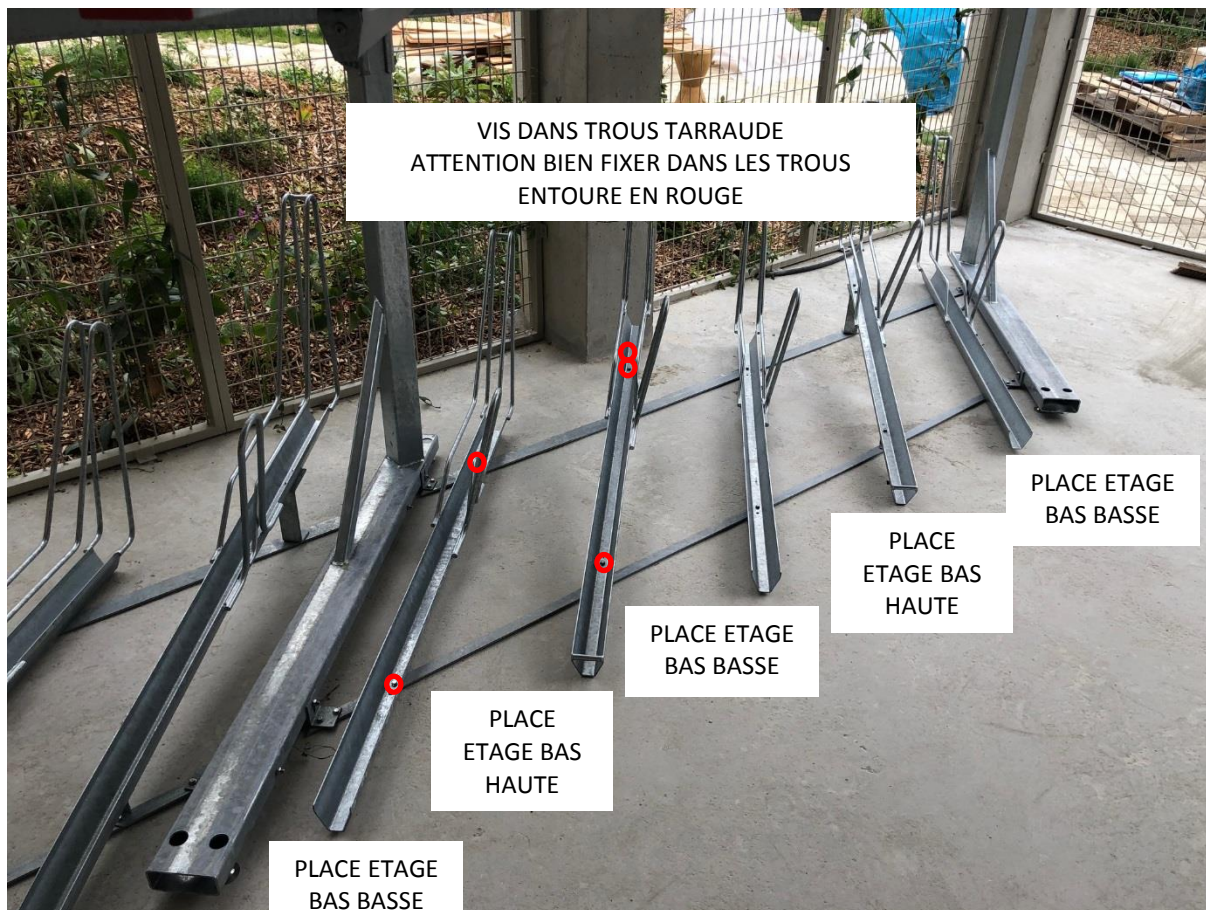
DETAIL A

VIS + ECROU
ATTENTION BIEN FIXER DANS LES TROUS
ENTOURE EN ROUGE

**UNE FOIS TOUTES LES PLACES MONTEES
BIEN SERRER TOUTES LES VIS**

OPTION EPI

Même principe que pour les racks droits : PLACES ETAGE HAUT BASSE (1^{ER} PLACE EN BAS A GAUCHE) QUELQUE SOIT LA LONGUEUR ET LA REPARTION DU RACK



ETAPE 3 : MONTAGE DES PLACES HAUTES

RAIL FIXE



RAIL MOBILE

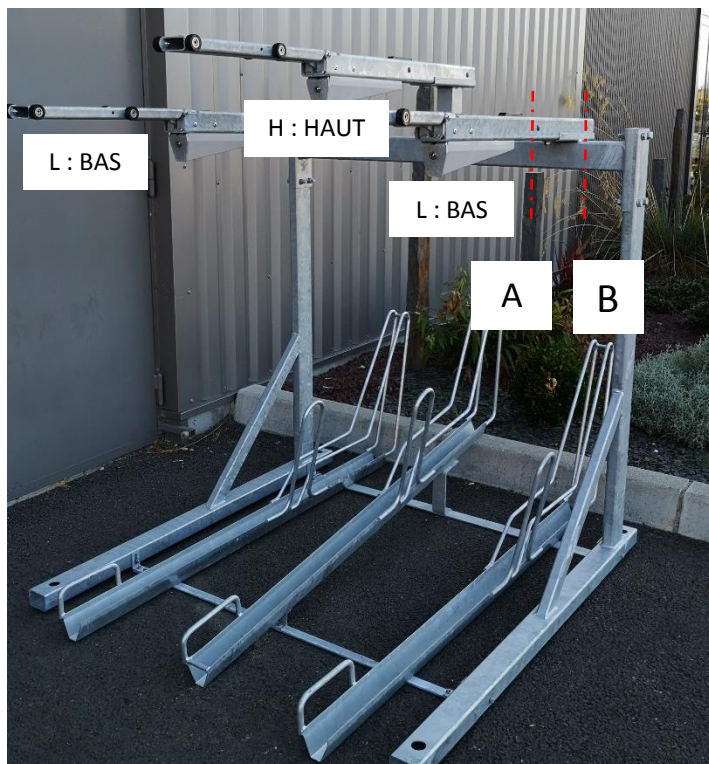


RAIL BAS
FIL ARRIERE PROCHE DU BORD DU
RACK



RAIL HAUT
FIL ARRIERE LOIN DU BORD DU
RACK

MONTAGE RAIL FIXE



6x vis tête H M10x25
6x écrou hexagonal M10
6x rondelle M10
6x rondelle large M10



VIS
RONDELLE
RAIL
RONDELLE LARGE
ECROU



UTILISER UN
AIMANT POUR
GLISSER LA VIS

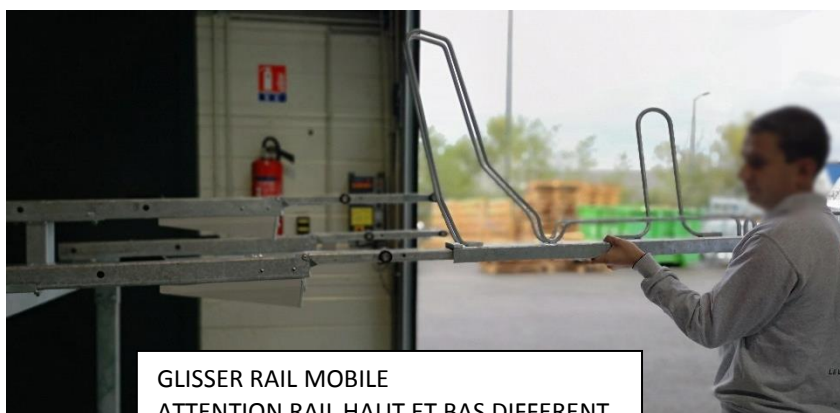


VIS
RONDELLE
RAIL
RONDELLE LARGE
ECROU

DETAIL B

DETAIL A

MONTAGE RAIL MOBILE ET BUTEES



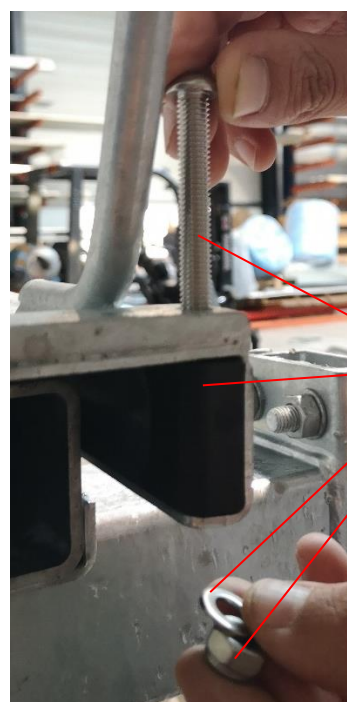
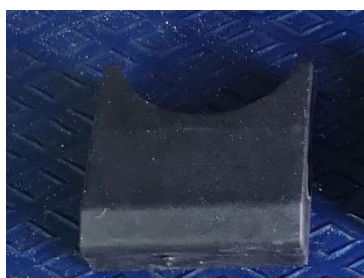
BUTEE ARRIERE

BUTEE AVANT

MONTAGE BUTEE ARRIERE



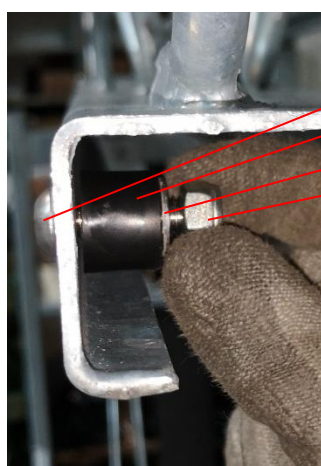
ATTENTION AU SENS DE MONTAGE DE LA BUTEE



6x vis 6 pans BHC M8x60
6x écrou hexagonal
autofreiné M8
6x rondelle M8

VIS
BUTEE
RONDELLE
ECROU

MONTAGE DE LA BUTEE AVANT

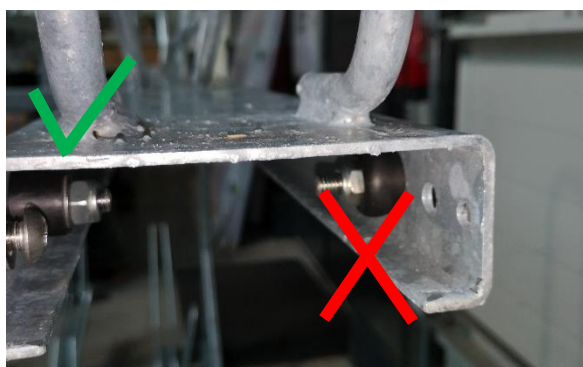


VIS
BUTEE
RONDELLE LARGE
ECROU



6x vis 6 pans BHC M8x30
6x écrou hexagonal autofreiné M8
6x rondelle large M8

ATTENTION NE PAS SERRER LA BUTEE TROP FORT



MONTAGE DES CACHES ET DE LA POIGNEE

CACHE AVANT SUR LE RAIL MOBILE



CACHE ARRIERE SUR LE RAIL FIXE

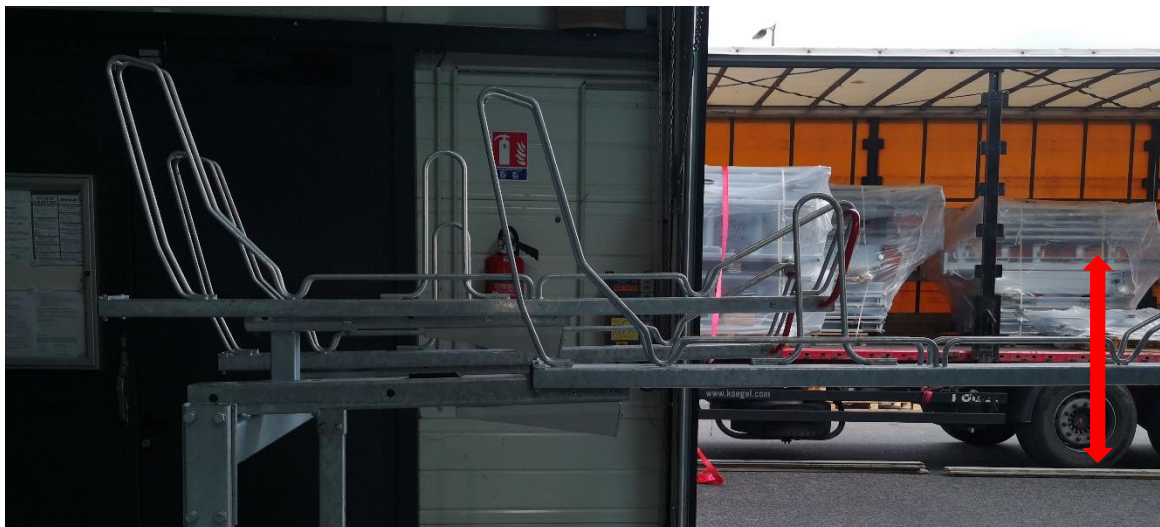


POIGNEE SUR LE RAIL MOBILE

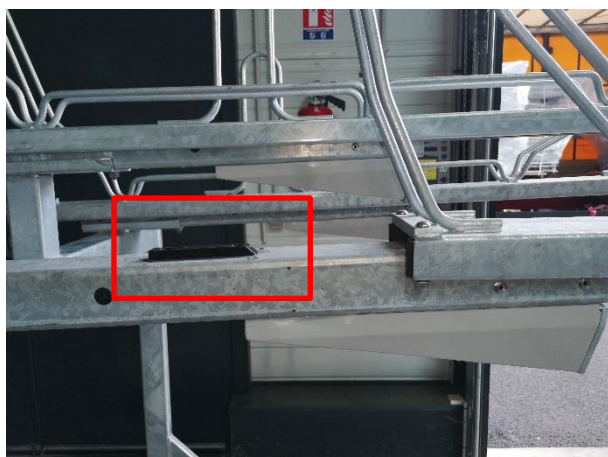


6x vis 6 pans BHC M8x30
6x rondelle M8

ETAPE 4 : REGLAGE RAIL COULISSANT



IL FAUT REGLER LE RAIL COULISSANT POUR QU'IL NE BUTEE PAS CONTRE LA PIECE NOIRE



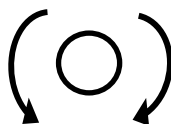
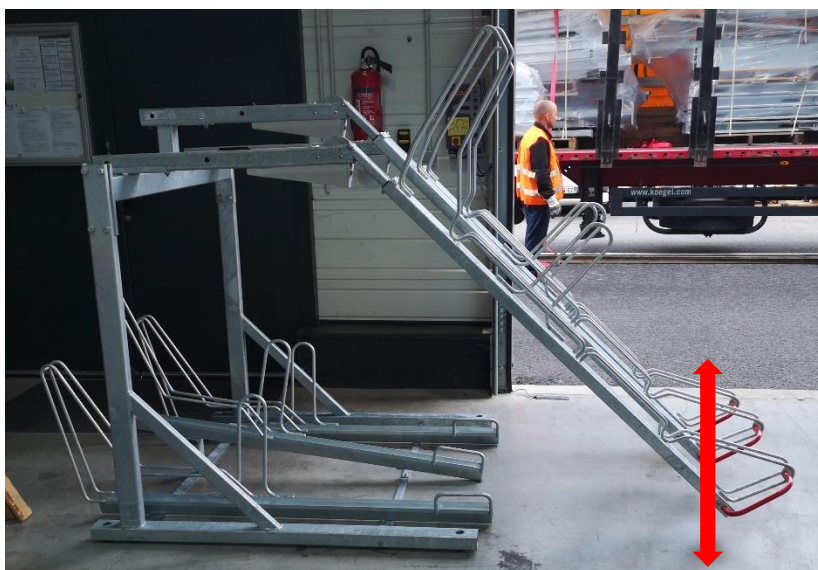
DEBLOQUER
L'ECROU POUR
REGLER LA VIS 6
PANS.
UNE FOIS REGLER
BLOQUER L'ECROU



MONTER

DESCENDRE

REGLAGE DE LA FORCE DE REMONTER



MOINS DE
FORCE

PLUS DE
FORCE